

ŁAZIENKA DAMSKA

WYGLĄD PO REMONCIE



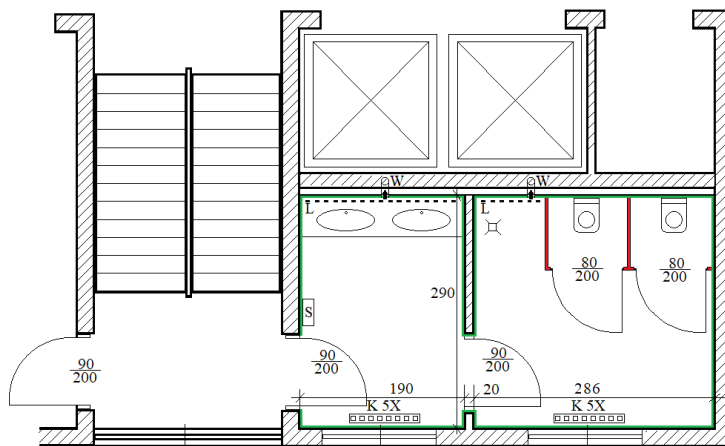






**PROJEKT POWYKONAWCZY:
MODERNIZACJA PIĘCIU ŁAZIENEK W BUDYNKU IAS W KIELCACH PRZY
UL. SANDOMIERSKIEJ 105**

**ŁAZIENKA NA POZIOMIE 2,5
PROJEKT BUDOWLANY**



LEGENDA OZNACZEŃ:

- ISTNIEJĄCY MUR
- ŚCIANY WYŁOŻONE PŁYTAMI GK
- ZABUDOWA KABIN WC WYKONANA Z LAMINATÓW KOMPAKTOWYCH
- LUSTRO
- KRATKA ŚCIEKOWA
- WENTYLACJA
- GRZEJNIK C.O.
- SUSZARKA ELEKTRYCZNA SZCZELINOWA

ŁAZIENKA MĘSKA
WYGLĄD PO REMONCIE



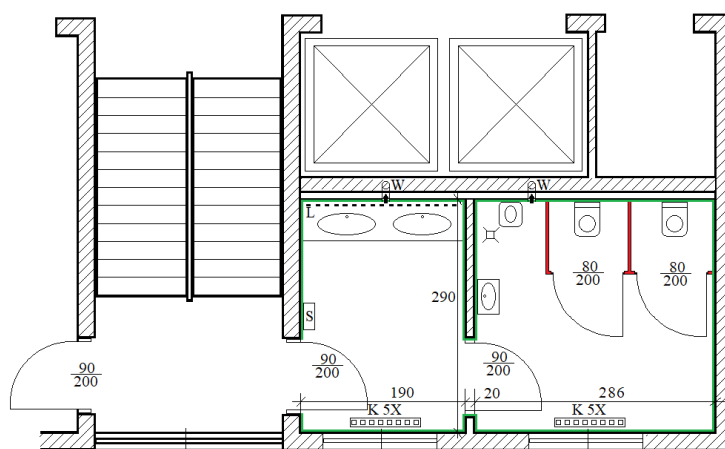






PROJEKT POWYKONAWCZY:
MODERNIZACJA PIĘCIU ŁAZIENEK W BUDYNKU IAS W KIELCACH PRZY
UL. SANDOMIERSKIEJ 105

ŁAZIENKA NA POZIOMIE 3,5
PROJEKT BUDOWLANY



LEGENDA OZNACZEŃ:

| | |
|--|---|
| | ISTNIEJĄCY MUR |
| | ŚCIANY WYŁOŻONE PŁYTAMI GK |
| | ZABUDOWA KABIN WC WYKONANA Z LAMINATÓW KOMPAKTOWYCH |
| | LUSTRO |
| | KRATKA ŚCIEKOWA |
| | WENTYLACJA |
| | GRZEJNIK C.O. |
| | SUSZARKA ELEKTRYCZNA SZCZELINOWA |